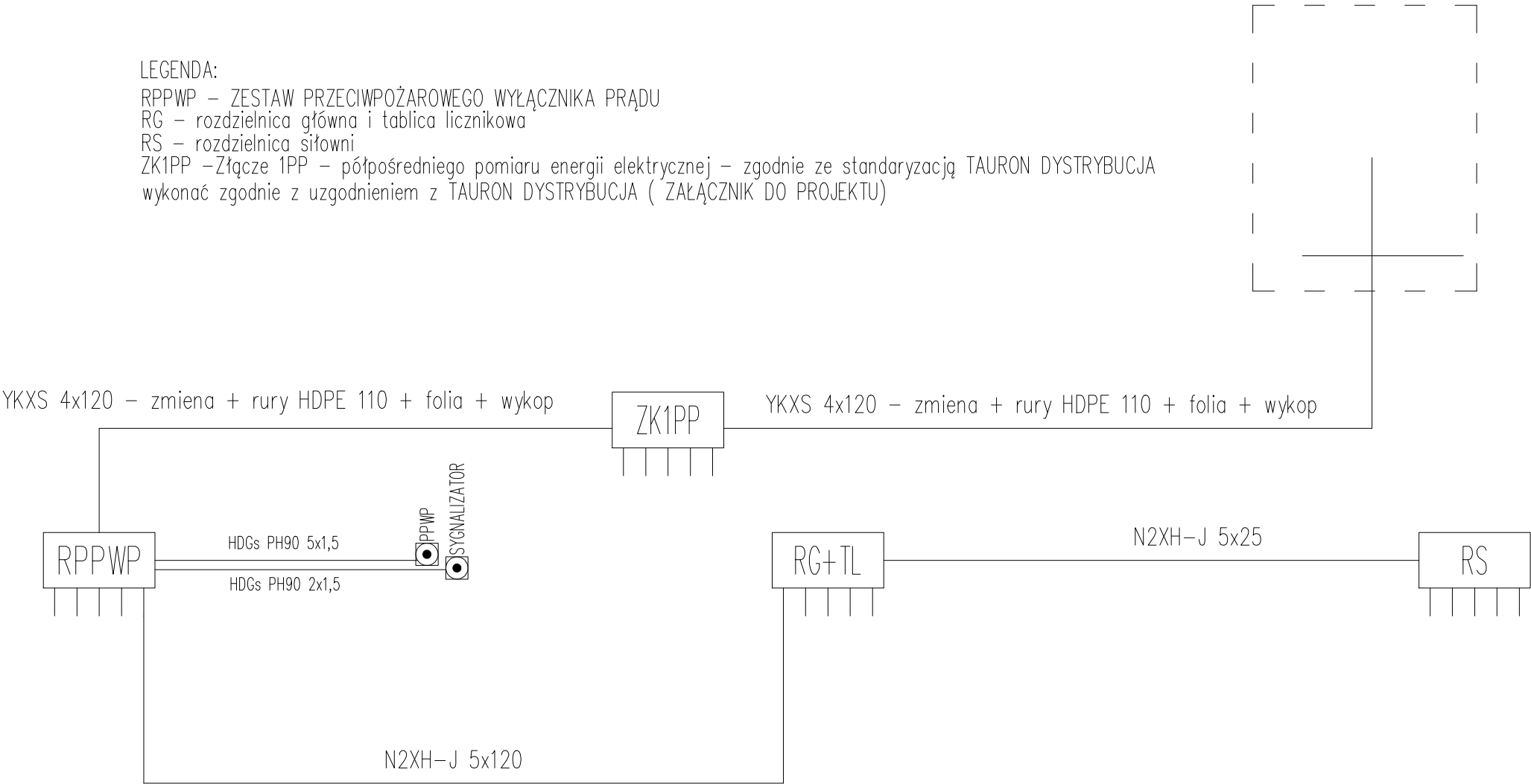


LEGENDA:  
RPPWP – ZESTAW PRZECIWPOŻAROWEGO WYŁĄCZNIKA PRĄDU  
RG – rozdzielnica główna i tablica licznikowa  
RS – rozdzielnica siłowni  
ZK1PP –Złącze 1PP – półpośredniego pomiaru energii elektrycznej – zgodnie ze standaryzacją TAURON DYSTRYBUCJA  
wykonać zgodnie z uzgodnieniem z TAURON DYSTRYBUCJA ( ZAŁĄCZNIK DO PROJEKTU)

ZASILANIE ZE ZŁĄCZA KABLOWEGO ZK-1724



<b>D S W</b> PROJEKT SP. Z O. O. adres: ul. Św. Barbary 14/36, 41-516 Chorzów adres kor.: ul. Młodzieżowa 31, 41-516 Chorzów e-mail: sekretariat@dswprojekt.pl telefon: 736 249 068 strona: dswprojekt.pl		<b>TEMAT RYSUNKU:</b>  <b>SCHEMAT IDEOWY UKŁADU ZASILANIA</b>	
<b>TEMAT:</b> PRZEBUDOWA I ZMIANA SPOSOBU UŻYTKOWANIA POMIESZCZEŃ DAWNEJ STOŁÓWKI W BUDYNKU INTERNATU ZESPOŁU SZKÓŁ IM. WŁADYSŁAWA SZYBIŃSKIEGO W CIESZYNIE, UL. KRASZEWSKIEGO 11 NA SIŁOWNIĘ SZKOLNĄ ORAZ ZAPLECZE SANITARNO-SZATNIOWE DLA SIŁOWNI I PLANOWANEGO NA TERENIE SZKOŁY KOMPLEKSU BOISK SPORTOWYCH ORLIK			
<b>ADRES INWESTYCJI:</b> Cieszyn 240301_1.0054.12/7			
<b>INWESTOR:</b> Zespół Szkół im. Władysława Szybińskiego ul. Kraszewskiego 11 43-400 Cieszyn		<b>FAZA:</b> <b>PROJEKT TECHNICZNY</b>	
<b>ZESPÓŁ PROJEKTOWY:</b> branża elektryczna, projektant <b>MGR INŻ. ŁUKASZ MARCINKOWSKI</b> branża elektryczna, sprawdzający <b>MGR INŻ. SŁAWOMIR KUBANEK</b>		<b>DATA:</b> 02 / 2025	<b>SKALA:</b> -
upr. nr SLK/7788/PWBE/18 upr. nr SLK/6159/PWBE/15		<b>NR RYS:</b> <b>E-06</b>	<b>SPECJALNOŚĆ INSTALACJE ELEKTRYCZNE</b>